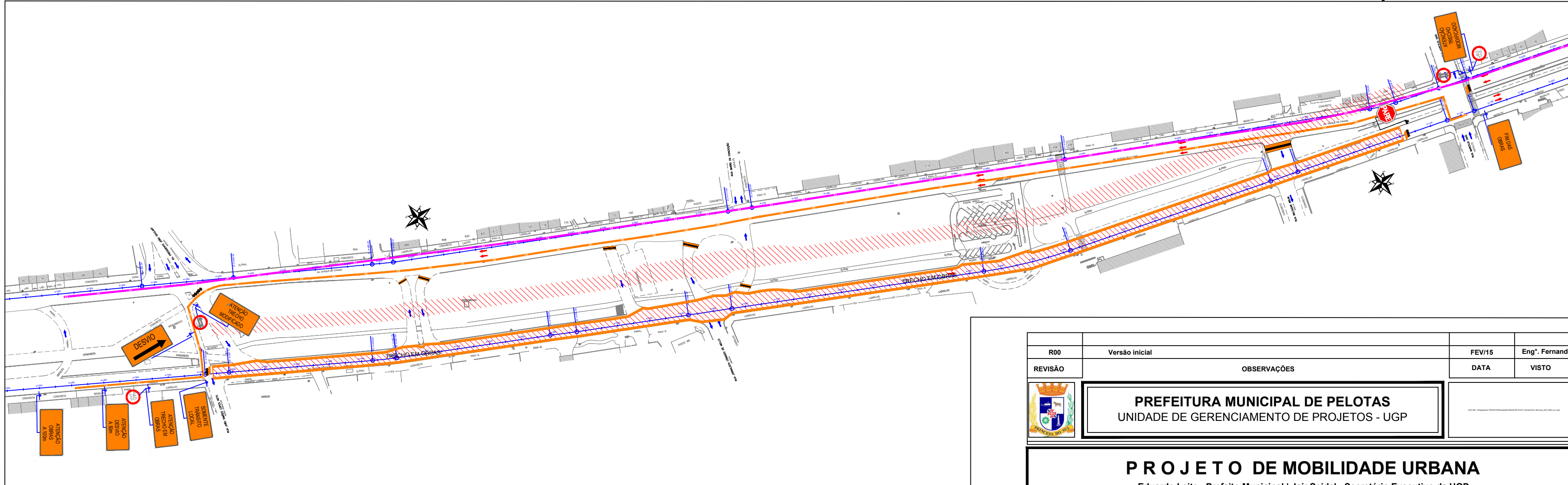









◀ BR 392

PRAÇA 20 DE SETEMBRO ►



CONVENÇÕES


- | | | | |
|---|----------------------------|---|------------------------------|
|  | FLUXO PISTA BR-471-CENTRO |  | BALIZADORES PISCANTE |
|  | FLUXO PISTA CENTRO- BR-471 |  | BALIZADORES REFLETIVO |
|  | TRECHO EM OBRAS |  | CAVALETE VAZADO PAREDE DUPLA |
|  | CERCA DE ISOLAMENTO | | |

OBSERVAÇÕES IMPORTANTES:

Os trechos serão executados sempre em meia pista, começado pela pista de concreto e terminando com o pavimento em asfalto. Será permitido somente o acesso local. O transporte coletivo terá prioridade na Rua Duque de Caxias pelo eixo lado esquerdo .

Os itinerários do transporte coletivo permanecerão os mesmos, na medidas do possível, e as paradas de ônibus deverão ser adaptadas de acordo com o andamento da obra.

As lixeiras deverão ser deslocadas para vias laterais.

R00	Versão inicial	FEV/15	Eng°. Fernando
REVISÃO	OBSERVAÇÕES	DATA	VISTO
	<div><div>PREFEITURA MUNICIPAL DE PELOTAS</div><div>UNIDADE DE GERENCIAMENTO DE PROJETOS - UGP</div></div>		
<div><div>P R O J E T O D E M O B I L I D A D E U R B A N A</div><div>Eduardo Leite - Prefeito Municipal Jair Seidel - Secretário Executivo da UGP</div></div>			
PROJETO: INCORP CONSULTORIA E ASSESSORIA LTDA.		ARQUIVO: MUDC-10-PESOR00.dwg	
RESPONSÁVEL TÉCNICO: ENG° JOSÉ CARLOS TEIXEIRA TEDESCO CREA: 005546/RS		DATA: FEV/2015	
PROJETO DE SINALIZAÇÃO DE OBRAS		ESCALA: 1:2000	
TRECHO: ZONA URBANA DO MUNICÍPIO DE PELOTAS/RS		REVISÃO: R00	
AVENIDA DUQUE DE CAXIAS		PRANCHA:	
TRECHO 10		10/20	